

**Сборник вопросов для подготовки экзаменационных билетов
для аттестационных комиссий по подтверждению
Всероссийской категории, 1 категории, 2 категории, 3
категории по спортивной дисциплине «шашки» вида спорта
«спорт лиц с поражением ОДА»**

1. В позиции, изображённой на диаграмме №1.1, чёрные сделали ход ba1. Сколько ходов есть у белых для поимки дамки чёрных?

- a) 5
- b) 10
- c) 15
- d) 30

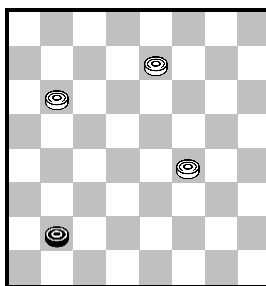


диаграмма 1.1

2. После 29 хода белых ab4 возникла следующая позиция

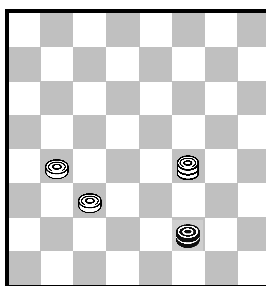


диаграмма 2.1а

Партия продолжалась ещё несколько ходов, и после 44-го хода белых возникло положение

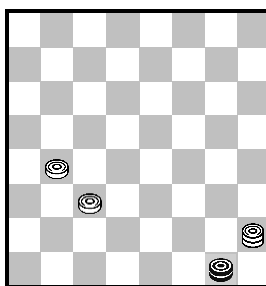


диаграмма 2.1б

Здесь играющий чёрными произнёс: «Ничья», остановил часы и предъявил судье бланк для проверки. Что должен сделать судья после ознакомления с записью партии:

- a) Засчитать поражение играющему чёрными;
- b) Зафиксировать ничью;
- c) Заставить продолжать партию?

3. Сколько ходов даётся белым для достижения выигрыша в позиции, изображённой на диаграмме

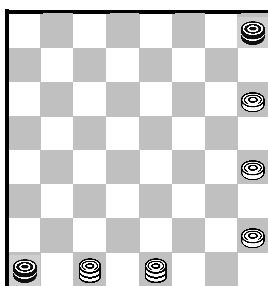


диаграмма 3.1

- a) 5
- b) 10
- c) 15
- d) 30
- e) 60
- f) В зависимости от дальнейшего течения партии?

4. Сколько ходов даётся белым на проведение шашки с1 в дамки:

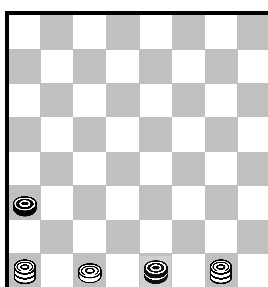


диаграмма 4.1

- a) 15
- b) 30
- c) 32

5. Через сколько ходов в позиции, изображённой на диаграмме, белые могут зафиксировать ничью:

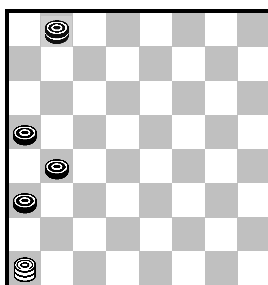


диаграмма 5.1

- a) 5
- b) 15
- c) 30

6. Сколько ходов даётся белым для проведения одной из шашек в дамки:

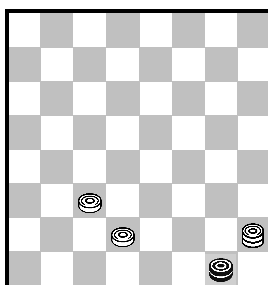


диаграмма 6.1

- a) 5
- b) 10
- c) 15
- d) 30

7. Через сколько ходов чёрные могут зафиксировать ничью в положении, изображённом на диаграмме:

- a) 5
- b) 15
- c) 30

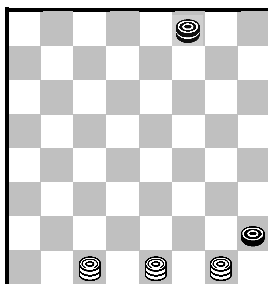


диаграмма 7.1

8. После окончания партии выяснилось, что участники перепутали цвета шашек, которыми должны были играть. Проигравший подал протест – с требованием игру переиграть. Что должен предпринять судья соревнований:

- a) Зафиксировать результат партии;
- b) Назначить переигровку;
- c) Засчитать поражение обоим участникам?

9. В ходе партии на часах одного участника осталось 15 минут, на часах другого – 5 минут. Игрок с меньшим количеством оставшегося времени заметил, что у его противника часы остановились. Судья турнира, воспользовавшись показаниями контрольных часов, исправил разницу во времени – в результате чего у обоих участников осталось по 5 минут. Прав ли судья?

- a) Да;
- b) Нет

10. Во время своего хода играющий белыми предложил ничью, его противник на это ничего не ответил и согласился лишь после того, как увидел ход соперника. Однако теперь уже игрок белыми оказался не согласен. Имеет ли он такое право?

- a) Да;
- b) Нет

11. В партии Иванов – Петров возникла следующая позиция:

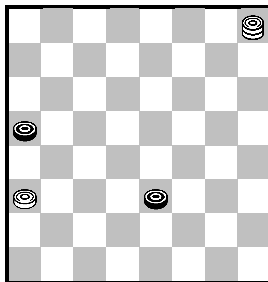


диаграмма 2.4

«Ничья», – предложил Иванов. В ответ Петров сыграл eд2 и добавил: «Согласен». Однако Иванов сыграл hc3, сказав при этом: «А теперь уже я не согласен». Кто прав?

- а) Иванов;
- б) Петров.

12. В партии Соколов – Орлов возникла следующая позиция

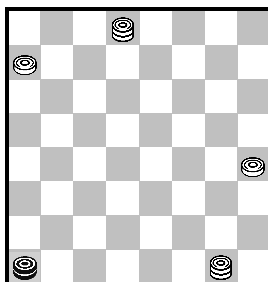


диаграмма 2.5

Далее было: 33.ab8 ah8 34.dg5 ha1 35.ge3 ab2 36.hg5 ba1 37.gf6 ah8 38.be5. Здесь Орлов заявил, что белые не успели поймать его дамку за 5 ходов и потребовал присуждения ничьей. Прав ли Орлов?

- а) Да;
- б) Нет.

13. Партия Сидоров – Иванов пришла к такому положению

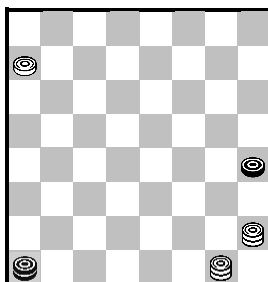


диаграмма 2.6а

Своим 30-м ходом Сидоров поставил дамку ab8. Игра продолжилась и после 44-го хода белых возникла следующая позиция

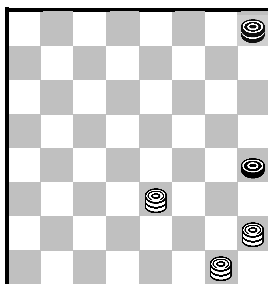


диаграмма 2.66

Здесь Иванов сыграл 44 ... hg3 и после 45.he5 потребовал присуждения ничьей ввиду того, что 15 ходов игроки делали ходы только дамками. Прав ли он?

- a) Да;
- b) Нет.

14. Должен ли судья фиксировать, просрочку времени или за падением флага следят только участники встречи?

- a) Да;
- b) Нет.

15. Если контроль времени на турнире 1 час 10 минут на 35 ходов, то, на какое максимальное время может опоздать участник, чтобы иметь возможность всё-таки начать партию?

- a) 29 минут;
- b) 59 минут;
- c) 1 час 9 минут.

16. В партии Углов – Ежов возникло такое положение

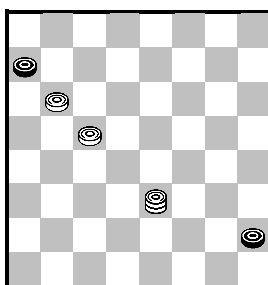


диаграмма 3.3

Здесь Углов сыграл eg1, и на его часах упал флаг. Что должен зафиксировать судья?

- a) Победу белых;
- b) Ничью;
- c) Победу чёрных.

17. Соревнования проходят с контролем 1 час до конца партии. В назначенное время оба участника одной из пар не появились в турнирном зале, и судья пустил часы играющего белыми. Ровно через час флаг на часах играющего белыми упал, и в этот момент появились оба участника встречи. Что должен сделать судья?

- a) Разделить потраченное время по 30 минут;
- b) Засчитать поражение играющему белыми;
- c) Засчитать поражение обоим участникам.

18. Сделав контрольный ход, участник переключил часы и, убедившись, что флаг не упал, а контрольный ход сделан, удалился прогуляться по залу. Однако часы оказались неисправными, и через несколько секунд флаг упал, хотя соперник ещё не сделал ответного хода и не переключил часы. Просрочил ли участник время в этой ситуации?

- a) Да;
- b) Нет.

19. Во время партии один из участников заявил судье, что после его хода ab2 позиция повторится в 3-й раз, причём очередь хода каждый раз будет за чёрными. При проверке бланка судьёй у заявителя упал флаг, но затем выяснилось, что троекратное повторение было. Как должен поступить судья?

- a) Засчитать поражение заявителю;
- b) Зафиксировать ничью;
- c) Заставить продолжать партию, вернув заявителю время, затраченное на проверку записи.

20. Партия Козлова и Баранова пришла к следующему положению

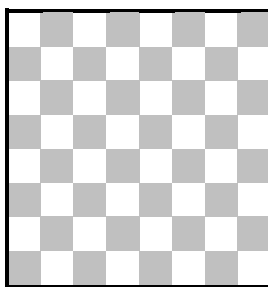


диаграмма 4.2

Здесь Баранов сыграл 27 ... gc5. Далее было: 28.hg3 cg1 29.gh2 gc5 30.hc7 cf2 31.cd6 fe3 32.gh2. В этот момент Баранов записал на бланке свой следующий ход cg1 и, не делая его на доске, заявил судье о троекратном повторении позиции. Какое решение должен принять судья после ознакомления с записью партии?

- a) Зафиксировать ничью;
- b) Дать указание о продолжении партии.

21. Участник, сделав ход на доске, забыл переключить часы. Обязан ли судья напомнить забывшему о часах? Не будет ли это подсказкой?
22. Участник в цейтноте спрашивает судью или партнёра о количестве сделанных ходов. Действия судьи.
23. Может ли судья обратить внимание участника на некорректное поведение во время игры?
24. Правила записи партии и хода.
25. Участник небрежно ведет запись партии. Должен ли судья сделать ему замечание?
26. Содержания Положения о соревновании. Кто его разрабатывает?
27. Кем и как рассматриваются протесты на решения судьи турнира?
28. Как определить, зная стартовые номера, кто из участников играет белыми? Турнир проводится по круговой системе.
29. В чём заключается сущность игры по схевенингенской системе?
30. В чём заключается сущность игры швейцарской системе?
31. Выяснилось, что часы одного из партнеров некоторое время стояли. Действия арбитра.
32. Порядок установки часов на игровом столике.
33. Может ли играющий, дотронувшись до одной шашки, пойти другой?
34. Какие фазы тура имеют повышенную конфликтность?
35. Контроль без добавления времени 30 сек. На ход. Участник в цейтноте спрашивает у судьи о количестве ходов. Действия судьи.
36. Минутная стрелка явно прошла цифру «12», не задев флажка. Решение судьи.
37. Какова стратегия поведения судьи в цейтнотном интервале?
38. Что считается моментом просрочки времени? Падение флажка (пересечение стрелки 12) или нули на таймере при не сделанном количестве отведенных ходов.
39. Участник опоздал на тур на 1 час 05 минут. Может ли судья допустить его к игре?
40. В начале 2-го тура участник заявил, что в партии предыдущего тура был сделан невозможный ход. Решение судьи.
41. Участники согласились на ничью на 2-ом ходу. Действия судьи.
42. Назовите состав главной судейской коллегии?
43. Какие соревнования являются официальными?
44. Обязанности судьи.
45. Кто ведёт учёт спортивной судейской деятельности судей всероссийской категории?
46. Наименование оценок спортивного судейства в виде спорта "шашки".
47. Какие соревнования, и какие оценки засчитываются в практику судейства при присвоении и подтверждении квалификационных категорий спортивным судьям по виду спорта "шашки"?
48. Кто допускается к сдаче квалификационных зачетов спортивными судьями в виде спорта "шашки"?

49. За что налагаются меры дисциплинарного воздействия на спортивных судей в виде спорта "шашки"?
50. Круговая система. Цвет в партии между участниками с номерами № 7 и № 12.
51. Кто допускается к участию в судействе?
52. Установите контроль времени: 2 часа на 40 ходов, затем 1 час на 20 ходов и по 15 минут до конца партии каждому участнику с добавлением 30 секунд на ход в последнем отрезке.
53. Установите контроль времени: 120 минут до конца партии каждому участнику с добавлением 30 секунд за ход, начиная с первого.
54. Установите контроль времени: 90 минут на 40ходов+30 минут до конца партии каждому участнику с добавлением 30 секунд за каждый сделанный ход, начиная с первого.
55. Установите контроль времени: 100минут на 40 ходов, затем 50 минут на 20 ходов, затем 15 минут до конца партии каждому участнику с добавлением 30 секунд за каждый сделанный ход, начиная с первого.
56. Установите контроль времени: 2 часа на 40 ходов + 30 минут до конца партии каждому участнику.
57. Установите контроль времени: 2 часа на 40 ходов + 60 минут до конца партии каждому участнику.
58. Установите контроль времени: 2 часа на 40 ходов, затем 1 час на 20 ходов, затем 30 минут до конца партии каждому участнику.
59. Блиц - турнир. Установите контроль времени.